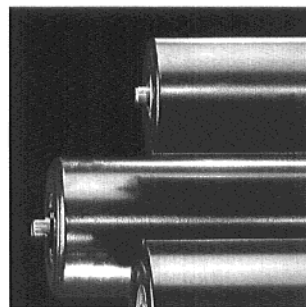


Stationen
Rollen
Trommeln

Frames
Rollers
Pulleys

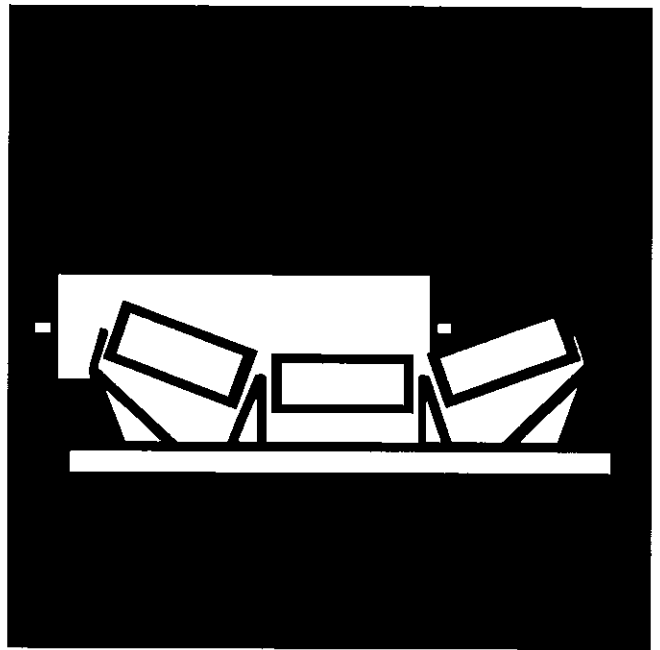
**Gurtbreite 500 mm
Belt width 500 mm**



**Gurtbreite 500 mm
Belt width 500 mm**


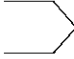

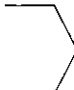
Stationen
Rollen

Frames
Rollers

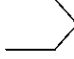
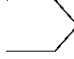
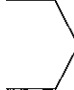



PRECISMECA

Inhalt Gurtbreite 500 mm

			Blatt / Sheet
Station Rolle	Obergurt Obergurt	 1-teilig flach	2.02.01 2.02.02
Station Rolle	Obergurt Obergurt	 2-teilig gemuldet	2.02.03 2.02.04
Station Rolle Polsterrollen	Obergurt Obergurt Obergurt	 3-teilig gemuldet	2.02.05 2.02.06 2.02.07
Station Rolle Stützringe	Untergurt Untergurt Untergurt	 1-teilig flach	2.02.08 2.02.09 2.02.10

Contents Belt width 500 mm

Frame Carry roller	 single roll flat idler
Frame Carry roller	 2 roll trough idler
Frame Carry roller Impact rollers	 3 roll trough idler
Frame Return roller Rubber disc's	 single roll flat idler

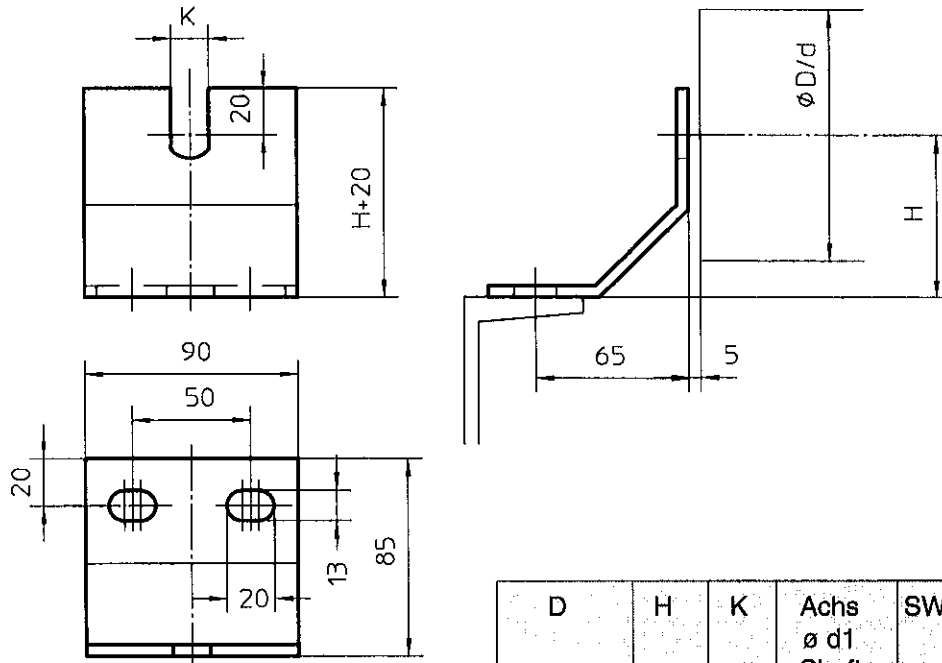
**FLACHGURT-STATIONEN
FRAMES FOR FLAT BELT**



**OBERGURT
CARRYING BELT**

500

Ausführung 1 / Design 1



D	H	K	Achs ø d1 Shaft ø d1	SW**	Masse/kg pro Stück Mass/kg per piece
63,5 89 108	70	15 16 31*	20 20 20	14 15 30	0,5
133	100	15 16 31*	20 20 20	14 15 30	0,7

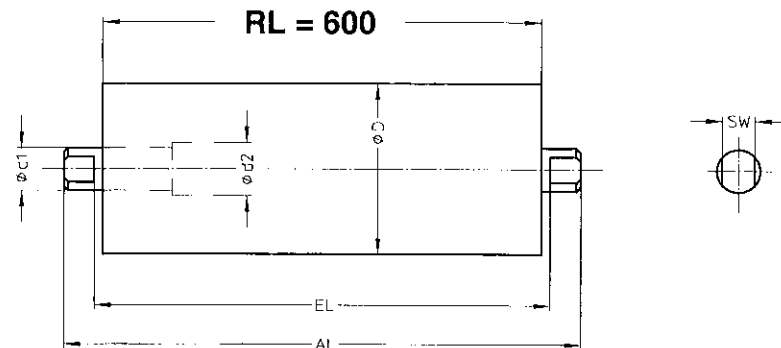
* Aufsteckkappen / Adaptor caps
** SW = Schlüsselweite / width across flat

**Bestellangaben:
Order details:**

Flachgurt-Stationen. Ausführung 1 H = 100, K = 16
Frames for flat belt. Design 1 H = 100, K = 16

Rollen siehe Blatt Nr. 2.02.02
Rollers refer to Sheet No. 2.02.02

ROLLEN ROLLERS		OBERGURT CARRYING BELT	500
---------------------------------	--	---	------------



Rollentyp Roller type	D	Achsdurchmesser d1 / Shaft diameter Kugellager / Ball bearings								
		20 6204	25 6205	25 6305	30 6206	30 6306				
		Masse in kg / Mass in kg								
		kpl. cpl.	dreh. Teile rot. parts							
SE 	63,5	3,7	2,1							
	89	5,7	4,0							
	108	6,6	4,9							
	133	9,7	7,8							
ML 	63,5	4,8	3,1							
	89	6,1	4,3							
	108	8,0	6,3							
	133	11,1	9,4							

Anschlußmaße / Connecting dimensions						
Achsenden A2 nach DIN 15207 von 1960 Shaft ends A2 to DIN 15207 dtd. 1960				Achsenden A2 nach DIN 15207 von 1988 Shaft ends A2 to DIN 15207 dtd. 1988		
d1	SW	EL	AL	SW	EL	AL
20	15*	606	632	14	608	632

* Bei Rollen mit Achsdurchmesser 20 mm empfehlen wir die vom Markt bevorzugte Ausführung mit SW 15. / For rollers with the shaft diameter 20 mm we recommend the design with presently enjoys market preference.

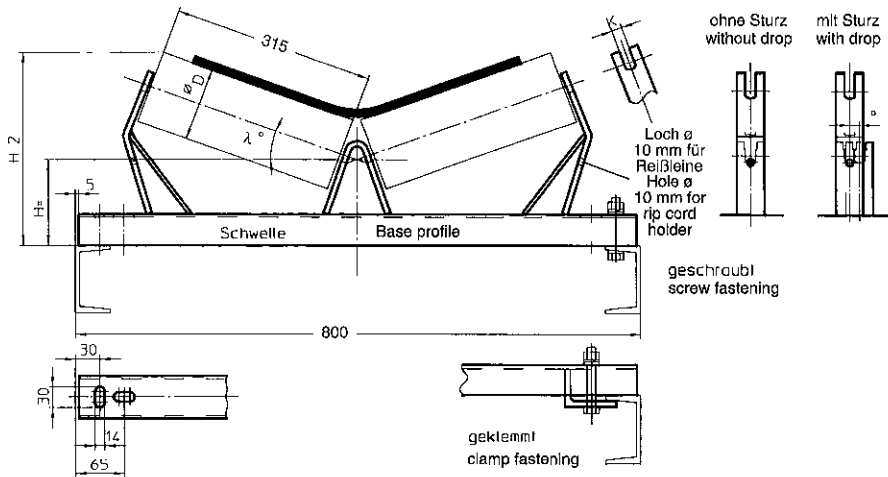
Bestellangaben: Rollen Typ; D; d2/d1; RL; Kugellager; Achsende SW, z. B.: Rolle SE, 89, 20, 600 – 6204/15. Die Angabe d2 ist nur erforderlich, wenn d2 > als d1 sein muß.
Order details: Roller type; D; d2/d1; RL; ball bearing; shaft end SW, e.g.: Roller SE, 89, 20, 600 – 6204/15. Detail d2 is only necessary when d2 must be > than d1.

ROLLENSTATIONEN ROLLER FRAMES



OBERGURT CARRYING BELT

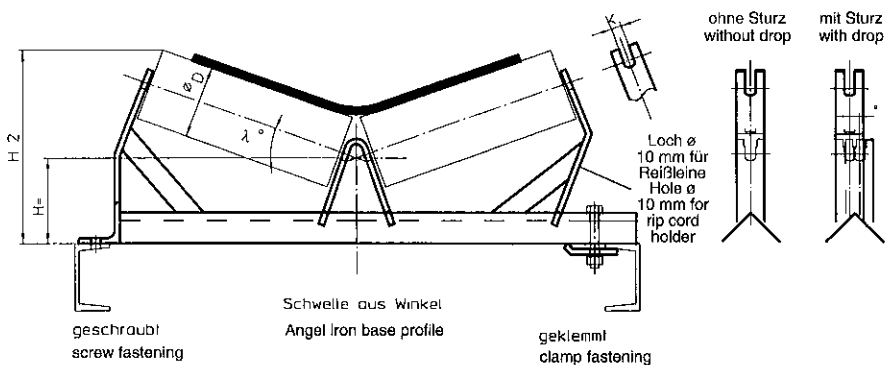
500



Klinkung K Slot K	SW**	Achs ø Shaft ø
15	14	20
16	15	20
31*	30	20

* Aufsteckkappen / Adaptor caps
** Schlüsselweite / width across flat

Schwelle Base profile	D	H	H 2 bei 20° H 2 at 20°	Masse in kg o. Rollen bei Mass in kg without rollers at			
				λ 15°	λ 20°	λ 25°	λ 30°
U 70 x 50 x 4 kaltgewalzt U 70 x 50 x 4 cold-rolled	63,5 89 108	125	270 280 290	5,3	5,5	5,7	5,9



Klinkung K Slot K	SW**	Achs ø Shaft ø
15	14	20
16	15	20
31*	30	20

* Aufsteckkappen / Adaptor caps
** Schlüsselweite / width across flat

Schwelle Base profile	D	H	H 2 bei 20° H 2 at 20°	Masse in kg o. Rollen bei Mass in kg without rollers at			
				λ 15°	λ 20°	λ 25°	λ 30°
∟ 60 x 60 x 6	63,5 89 108	125	250 260 270	6,1	6,4	6,7	7,0

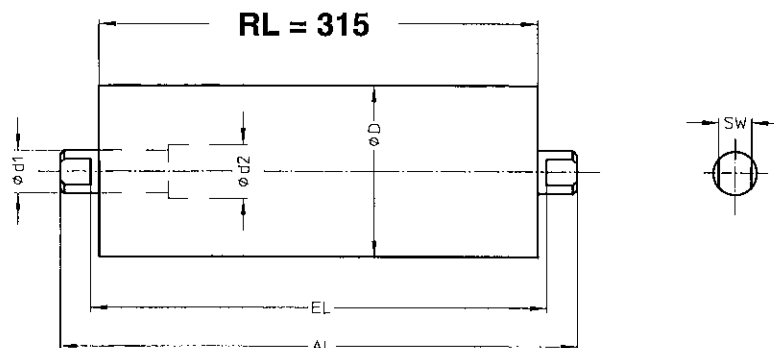
Bestellangaben: 2-tlg. OB-Station. GB-500, λ 20°, K = 16 für Ro. ø 89 mm, ohne Sturz. Schwelle U 70
Rollen siehe Blatt Nr. 2.02.04 / Befestigungsmaterial siehe Kapitel Zubehör
Order details: 2-part CB-Station, BW-500, λ 20°, K = 16, for Ro. Dia. 89 mm, without drop, base profile U 70
Rollers refer to Sheet No. 2.02.04 / Fastening material, refer to chapter Accessories

**ROLLEN
ROLLERS**



**OBERGURT
CARRYING BELT**

500

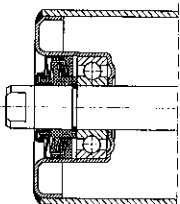


Rollentyp
Roller type

D	Achsdurchmesser d1 / Shaft diameter Kugellager / Ball bearings				
	20 6204	25 6205	25 6305	30 6206	30 6306

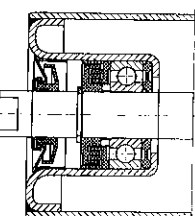
Masse in kg / Mass in kg

SE



D	Masse in kg / Mass in kg		kpl. cpl.	dreh. Teile rot. parts							
63,5	2,3	1,3									
89	3,3	2,4									
108	3,9	2,9									

ML



D	Masse in kg / Mass in kg		kpl. cpl.	dreh. Teile rot. parts							
63,5	2,9	1,8									
89	3,7	2,7									
108	4,9	3,9									

Anschlußmaße / Connecting dimensions


Achsenden A2 nach DIN 15207 von 1960
Shaft ends A2 to DIN 15207 dtd. 1960

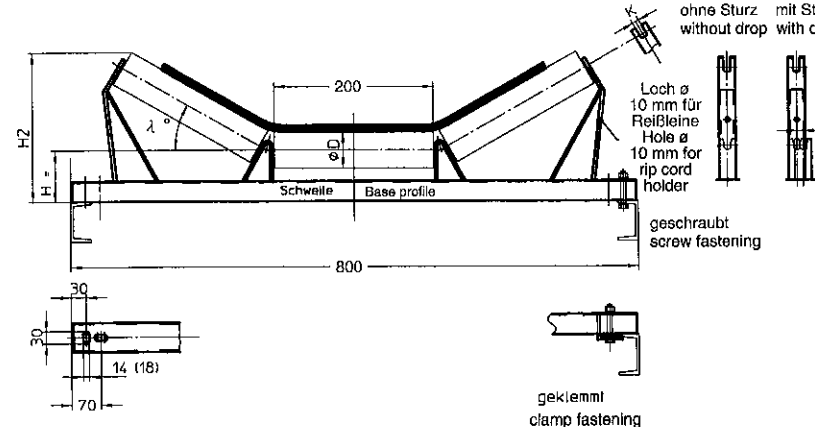
Achsenden A2 nach DIN 15207 von 1988
Shaft ends A2 to DIN 15207 dtd. 1988

d1	SW	EL	AL	SW	EL	AL
20	15*	321	341	14	323	341

* Bei Rollen mit Achsdurchmesser 20 mm empfehlen wir die vom Markt bevorzugte Ausführung mit SW 15. / For rollers with the shaft diameter 20 mm we recoment the design with presently enjoys market preference.

Bestellangaben: Rolle Typ; D; d2/d1; RL; Kugellager; Achsende SW, z. B.: Rolle SE 89; 20; 315 – 6204/15. Die Angabe d2 ist nur erforderlich, wenn d2 > als d1 sein muß.
Order details: Roller type; D; d2/d1; RL; ball bearing; shaft end SW, e.g.: Roller SE 89; 20; 315 – 6204/15. Detail d2 is only necessary when d2 must be > than d1.

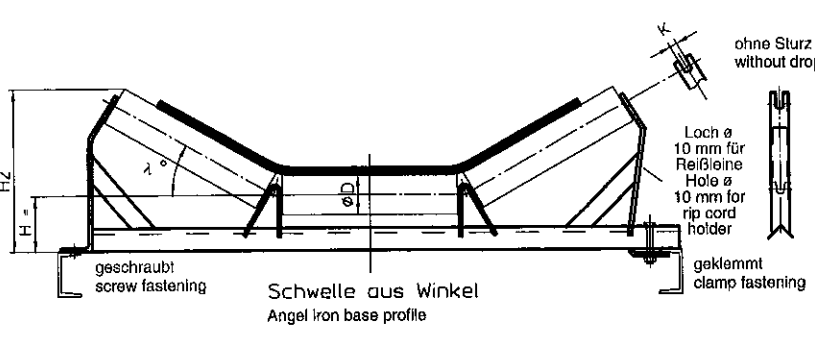
STATIONEN FRAMES		OBERGURT CARRYING BELT
		500



Klinkung K Slot K	SW**	Achs ø Shaft ø
15	14	20
16	15	20
19	18	25
31*	30	20

* Aufsteckkappen / Adaptor caps
** Schlüsselweite / width across flat

Schwelle Base profile	D	H	H 2 bei 30° H 2 at 30°	Masse in kg o. Rollen bei Mass in kg without rollers at			
				λ 15°	λ 20°	λ 25°	λ 30°
U 70 x 50 x 4 kaltgewalzt U 70 x 50 x 4 cold-rolled	63,5 89 108	125	270 282 292	5,4	5,6	6,0	6,2
U 100 x 50 x 5 kaltgewalzt U 100 x 50 x 5 cold-rolled	63,5 89 108	125	270 282 292	7,7	7,9	8,1	8,4
U 80 warmgewalzt U 80 hot-rolled	63,5 89 108	125	270 282 292	9,0	9,3	9,6	9,9




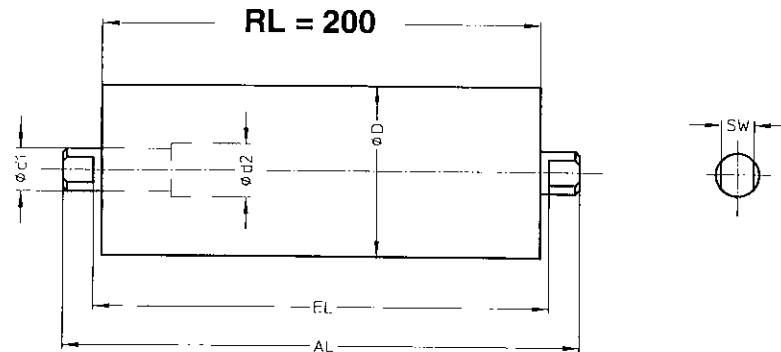
Klinkung K Slot K	SW**	Achs ø Shaft ø
15	14	20
16	15	20
19	18	25
31*	30	20

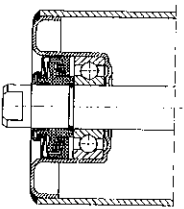
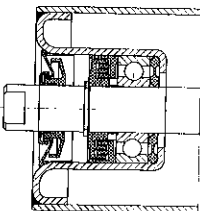
* Aufsteckkappen / Adaptor caps
** Schlüsselweite / width across flat

Schwelle Base profile	D	H	H 2 bei 30° H 2 at 30°	Masse in kg o. Rollen bei Mass in kg without rollers at			
				λ 15°	λ 20°	λ 25°	λ 30°
↯ 60 x 60 x 6	63,5 89 108	125	270 282 292	6,3	6,5	6,8	7,0
↯ 70 x 70 x 7	63,5 89 108	125	270 282 292	8,4	8,8	9,3	9,6

Bestellangaben: 3-tlg. OB-Station. GB-500, λ 30°, K = 16 für Ro. ø 89 mm, ohne Sturz. Schwelle U70
 Rollen siehe Blatt Nr. 2.02.06 / Befestigungsmaterial siehe Kapitel Zubehör
Order details: 3-part GB-Frame, BW-500, λ 30°, K = 16, for Ro. Dia. 89 mm, without drop, base profile U 70
 Rollers refer to Sheet No. 2.02.06 / Fastening material, refer to chapter Accessories

ROLLEN ROLLERS		OBERGURT CARRYING BELT	500
---------------------------------	---	---	------------



Rollentyp Roller type	D	Achsdurchmesser d1 / Shaft diameter Kugellager / Ball bearings									
		20 6204		25 6205		25 6305		30 6206		30 6306	
		Masse in kg / Mass in kg									
		kpl. cpl.	dreh. Teile rot. parts	kpl. cpl.	dreh. Teile rot. parts	kpl. cpl.	dreh. Teile rot. parts				
SE 	63,5	1,6	1,0								
	89	2,4	1,7								
	108	2,8	2,1								
ML 	63,5	2,1	1,4	2,7	1,7						
	89	2,7	2,1	3,1	2,1	3,4	2,3				
	108	3,7	3,1	3,8	2,7	4,1	2,9				

Anschlußmaße / Connecting dimensions						
Achsenden A2 nach DIN 15207 von 1960 Shaft ends A2 to DIN 15207 dtd. 1960			Achsenden A2 nach DIN 15207 von 1988 Shaft ends A2 to DIN 15207 dtd. 1988			
d1	SW	EL	AL	SW	EL	AL
20	15*	206	226	14	208	226
25				18	208	232

* Bei Rollen mit Achsdurchmesser 20 mm empfehlen wir die vom Markt bevorzugte Ausführung mit SW 15. / For rollers with the shaft diameter 20 mm we recoment the design with presently enjoys market preference.

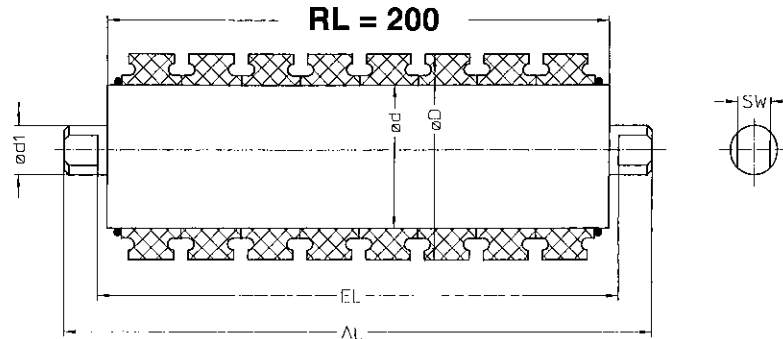
Bestellangaben: Rolle Typ; D; d2/d1; RL; Kugellager; Achsende SW, z. B.: Rolle SE 89; 20; 200 – 6204/15. Die Angabe d2 ist nur erforderlich, wenn d2 > als d1 sein muß.
Order details: Roller type; D; d2/d1; RL; ball bearing; shaft end SW, e.g.: Roller SE 89; 20; 200 – 6204/15. Detail d2 is only necessary when d2 must be > than d1.

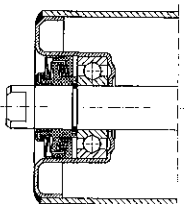
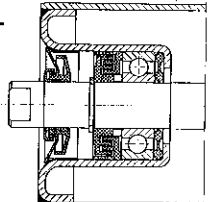
**POLSTERROLLEN
IMPACT ROLLERS**



**OBERGURT
CARRYING BELT**

500




Rollentyp Roller type	d	D	Achsdurchmesser d1 / Shaft diameter					Kugellager / Ball bearings										
			20	25	25	30	30	Masse in kg / Mass in kg										
			6204	6205	6305	6206	6306	kpl. cpl.	dreh. Teile rot. parts	kpl. cpl.	dreh. Teile rot. parts							
SE 	63,5	89	1,6	0,9														
	63,5	108	1,6	0,9														
ML 	63,5	89	2,1	1,2	2,6	1,6												
	63,5	108	2,1	1,2	2,6	1,6												

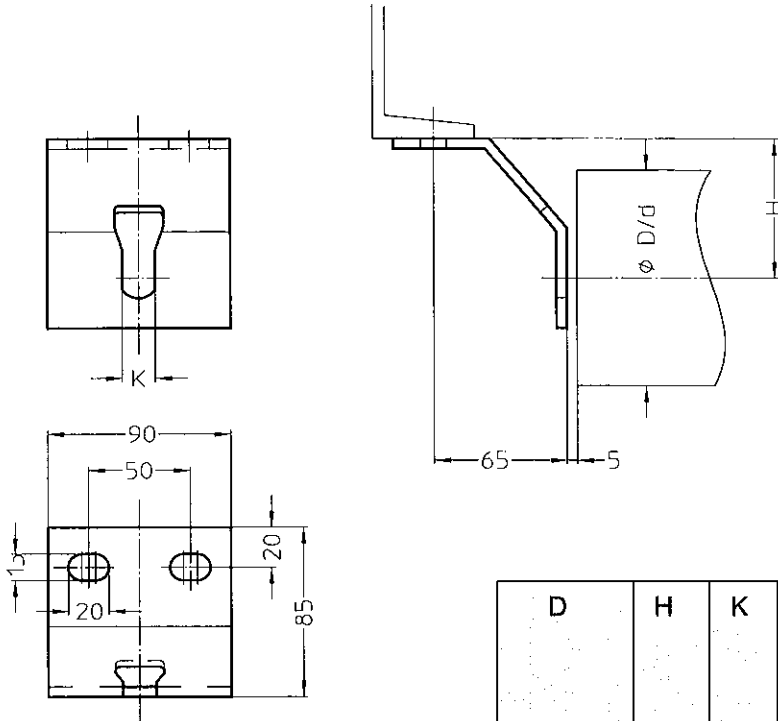
Anschlußmaße / Connecting dimensions						
Achsenden A2 nach DIN 15207 von 1960 Shaft ends A2 to DIN 15207 dtd. 1960			Achsenden A2 nach DIN 15207 von 1988 Shaft ends A2 to DIN 15207 dtd. 1988			
d1	SW	EL	AL	SW	EL	AL
20	15*	206	226	14	208	226
25				18	208	232

* Bei Rollen mit Achsdurchmesser 20 mm empfehlen wir die vom Markt bevorzugte Ausführung mit SW 15. / For rollers with the shaft diameter 20 mm we recoment the design with presently enjoys market preference.

Bestellangaben: Polsterrolle Typ; D/d; d2/d1; RL; Kugellager; SW, z. B.: Polsterrolle SE 89/63,5; 20; 250 – 6204/15. Die Angabe d2 ist nur erforderlich, wenn d2 > als d1 sein muß.
Order details: Impact roller type; D/d; d2/d1; RL; ball bearing; SW, e.g.: impact roller SE 89/63,5; 20; 250 – 6204/15. Detail d2 is only necessary when d2 must be > than d1.

UNTERGURT-STATIONEN FRAMES FOR RETURN BELT		UNTERGURT RETURN BELT	500
---	---	----------------------------------	------------


Ausführung 1 / Design 1

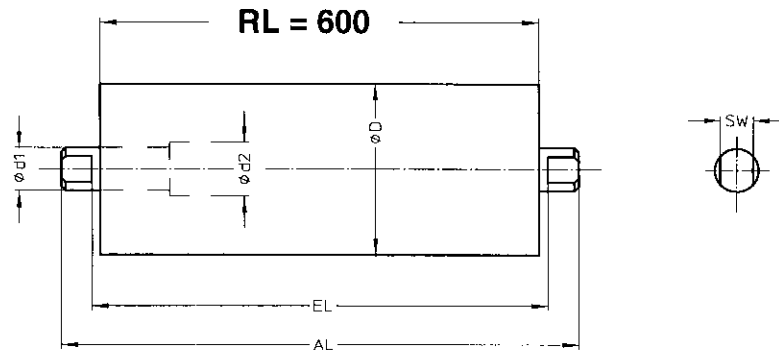


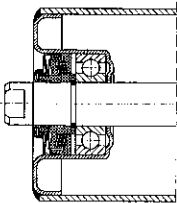
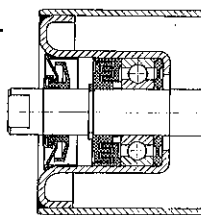
D	H	K	Achs ø d1 Shaft ø d1	SW**	Masse/kg pro Stück Mass/kg per piece
63,5	70	15	20	14	0,5
89		16	20	15	
108		31*	20	30	
133	100	15	20	14	0,7
		16	20	15	
		31*	20	30	

* Aufsteckkappen / Adaptor caps
 ** SW = Schlüsselweite / width across flat

Bestellangaben: Order details:	Untergurt-Stationen, Ausführung 1 H = 100, K = 16 Frame for return belt, Design 1 H = 100, K = 16	Rollen siehe Blatt Nr. 2.02.09 Rollers refer to Sheet No. 2.02.09
---	--	--

ROLLEN ROLLERS		UNTERGURT RETURN BELT	500
---------------------------	---	----------------------------------	------------



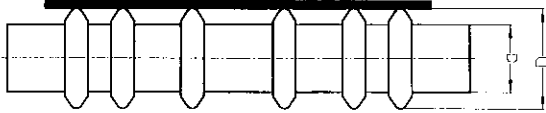
Rollentyp Roller type	D	Achsdurchmesser d1 / Shaft diameter Kugellager / Ball bearings					Masse in kg / Mass in kg							
		20 6204	25 6205	25 6305	30 6206	30 6306	kpl. cpl.	dreh. Teile rot. parts						
SE 	63,5		3,7	2,1										
	89		5,7	4,0										
	108		6,6	4,9										
	133		9,7	7,8										
ML 	63,5		4,8	3,1										
	89		6,1	4,3										
	108		8,0	6,3										
	133		11,1	9,4										

Anschlußmaße / Connecting dimensions						
Achsenden A2 nach DIN 15207 von 1960 Shaft ends A2 to DIN 15207 dtd. 1960			Achsenden A2 nach DIN 15207 von 1988 Shaft ends A2 to DIN 15207 dtd. 1988			
d1	SW	EL	AL	SW	EL	AL
20	15*	606	632	14	608	632

* Bei Rollen mit Achsdurchmesser 20 mm empfehlen wir die vom Markt bevorzugte Ausführung mit SW 15. / For rollers with the shaft diameter 20 mm we recoment the design with presently enjoys market preference.

Bestellangaben: Rolle Typ; D; d2/d1; RL; Kugellager; SW, z. B.: Rolle Typ SE 89; 20; 600 – 6204/15. Die Angabe d2 ist nur erforderlich, wenn d2 > als d1 sein muß.
Order details: Roller type; D; d2/d1; RL; ball bearing; SW, e.g.: Roller type SE 89; 20; 600 – 6204/15. Detail d2 is only necessary when d2 must be > than d1.

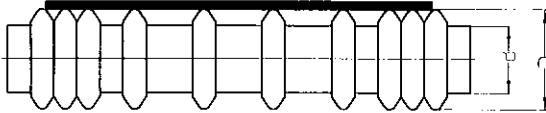
STÜTZRINGANORDNUNG RUBBER DISC ARRANGEMENT		UNTERGURT RETURN BELT	500
---	--	----------------------------------	------------



- ohne Zwischenhülsen
- without spacer sleeves
- mit Zwischenhülsen und Sicherungsringen
- with spacer sleeves and locking rings

Bitte bei der Anfrage/Bestellung angeben.
Please declare for request/order.

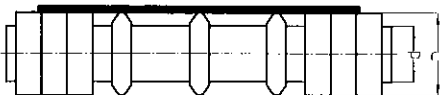
		Anordnung Form I Arrangement form I			
d	D	Ringanzahl No. of rings		ohne Hülsen without sleeves	mit Hülsen with sleeves
				Bestück.- masse kg Equip.- mass kg	Bestück.- masse kg Equip.- mass kg
63,5	108	6		0,7	0,9
89	133	6		1,7	2,2



- ohne Zwischenhülsen
- without spacer sleeves
- mit Zwischenhülsen und Sicherungsringen
- with spacer sleeves and locking rings

Bitte bei der Anfrage/Bestellung angeben.
Please declare for request/order.

		Anordnung Form II Arrangement form II			
d	D	Ringanzahl No. of rings		ohne Hülsen without sleeves	mit Hülsen with sleeves
		Paket Packet	Gesamt Complete	Bestück.- masse kg Equip.- mass kg	Bestück.- masse kg Equip.- mass kg
63,5	108	3	10	1,1	1,3
89	133	3	10	2,8	3,3



- ohne Zwischenhülsen
- without spacer sleeves
- mit Zwischenhülsen und Sicherungsringen
- with spacer sleeves and locking rings

Bitte bei der Anfrage/Bestellung angeben.
Please declare for request/order.

		Anordnung Form III Arrangement form III			
d	D	Ringanzahl No. of rings		ohne Hülsen without sleeves	mit Hülsen with sleeves
		B	A	Bestück.- masse kg Equip.- mass kg	Bestück.- masse kg Equip.- mass kg
63,5	108	6	3	2,1	2,3
89	133	6	3	2,9	3,4

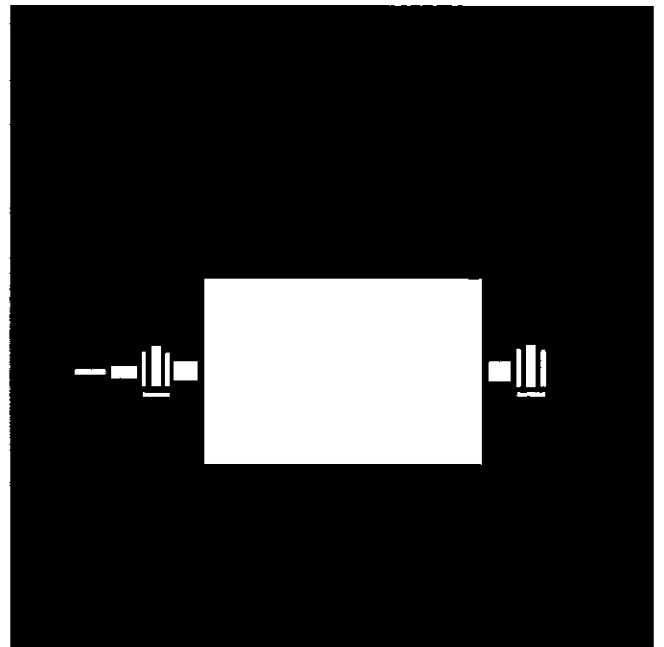
Andere Anordnungen auf Anfrage / Other arrangements on request
Grundrolle siehe Blatt Nr. 2.02.09 / Basic roller refer to Sheet No. 2.02.09

Bestellangaben: Stützringanordnung, Gurtbreite, Form, D, Grundrolle mit/ohne Hülsen, z. B.: Stützringanordnung, 500, I, 108, SE 63,5 x 600, o. Hülsen
Order details: Rubber disc arrangement, Belt width, form D, basic roller, with/without spacer sleeves, e.g.: rubber disc arrangement 500, I, 108 SE 63,5 x 600, without sleeves

Gurtbreite 500 mm
Belt width 500 mm

Trommeln

Pulleys



Inhalt Trommeln Gurtbreite 500 mm

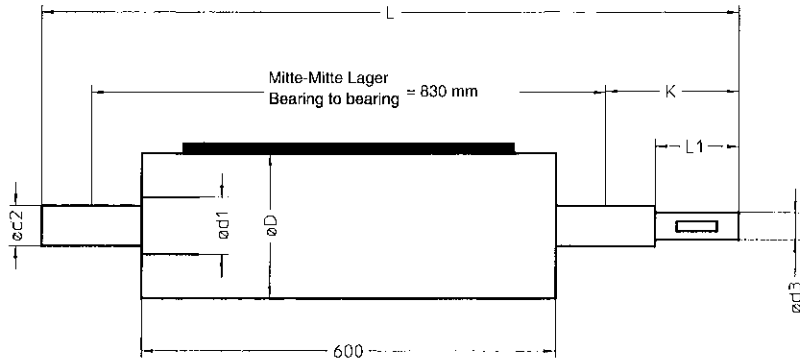
Contents pulleys belt width 500 mm

	Blatt / Sheet	
Angetriebene Trommeln – außengelagert		Driving pulleys – external bearings
Ausführung geschweißte Trommeln	2.02.24	Execution welded pulleys
Nichtangetriebene Trommeln – außengelagert		Non-driving pulleys – external bearings
Ausführung geschweißte Trommeln	2.02.25	Execution welded pulleys
Angetriebene Trommeln – außengelagert		Driving pulleys – external bearings
Ausführung mit Spannsätzen	2.02.26	Execution with locking devices
Nichtangetriebene Trommeln – außengelagert		Non-driving pulleys – external bearings
Ausführung mit Spannsätzen	2.02.27	Execution with locking devices
Nicht angetriebene Trommeln – innengelagert	2.02.28	Non-driving pulleys – internal bearings

ANGETRIEBENE TROMMELN AUSSENGELAGERT DRIVING PULLEYS EXTERNAL BEARINGS



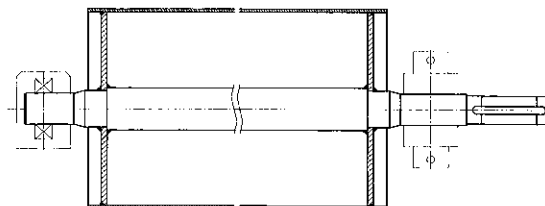
500



- Trommelmantel ballig
Pulley casing crowned
 - Trommelmantel zylindrisch
Pulley casing cylindrical
- Bei Anfragen/Bestellungen bitte angeben**
Please declare for requests/orders

Trommel ø Pulley ø D	Wellen ø / Shaft ø			L	K	L 1	Masse in kg o. Belag Mass in kg without cover	Stahlager Typ SNL Pillow block Type SNL	Lagerreihe Bearing series
	Nabe Hub d 1	Lager Bearing d 2	Antrieb Drive d 3						
217 270 321 403	55	45	40	981	125	70	43 52 58 77	510	22210/H3
217 270 321 403	70	50	45	996	138	80	56 66 77 93	511	22211/H3
217 270 321 403	80	60	55	1018	155	90	65 80 99 125	513	22213/H3
270 321 403	100	80	75	1063	193	120	102 120 141	518	22218/H3

1- geschweißte Ausführung / 1 - Welded design



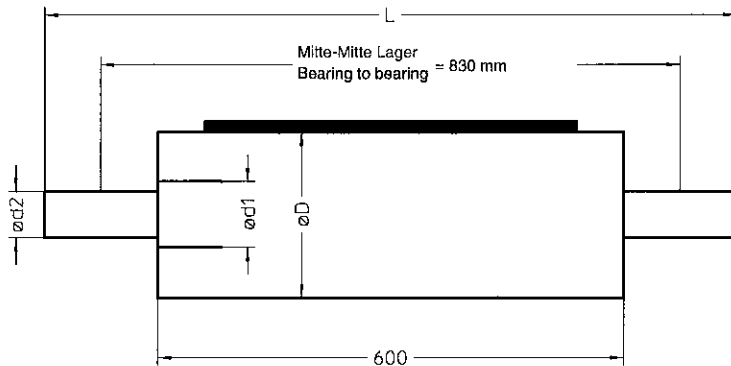
Trommelbeläge siehe Kapitel 1, Blatt-Nr. 1.00.41 / Pulley covers refer to chapter 1, Sheet No. 1.00.41

Bestellbeispiel: Trommelbezeichnung; GB; Tro.-Typ.; Tro.-ø; d1; d2; Gummibelag (Dicke; Oberfläche + SHORE „A“); mit oder ohne Stahlagern; z. B.: AT, 500; Typ 1, 403 mm ø, 70/50/45, 8 mm, ETR 70, mit SNL 511
Order example: Pulley designation: Belt width; pulley type; pulley ø; d1; d2; rubber cover (thickness, surface + SHORE „A“); with or without pillow block; e. g.: 500; type 1; 403 mm ø, 70/50/45, 8 mm, ETR 70, with SNL 511

**NICHT ANGETRIEBENE
TROMMELN AUSSENGELAGERT
NON-DRIVING PULLEYS
EXTERNAL BEARINGS**



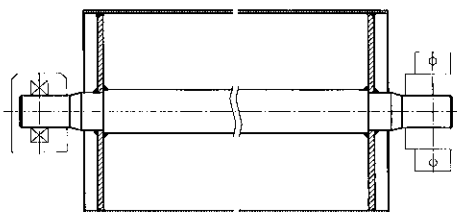
500



- Trommelmantel ballig
Pulley casing crowned
 - Trommelmantel zylindrisch
Pulley casing cylindrical
- Bei Anfragen/Bestellungen bitte angeben**
Please declare for requests/orders

Trommel ø Pulley ø D	Wellen ø / Shaft ø Nabe Hub		L	Masse in kg o. Lager/o. Belag Mass in kg without bearing/ without cover	Stehlagergehäuse Pillow block housing SNL	Lagerreihe Bearing series
	d 1	Lager Bearing d 2				
217 270 321 403	50	40	880	40 49 57 74	509	22209/H3
217 270 321 403	70	50	886	54 65 72 82	511	22211/H3
270 321 403	95	60	896	97 110 123	513	22213/H3

1- geschweißte Ausführung / 1 – Welded design



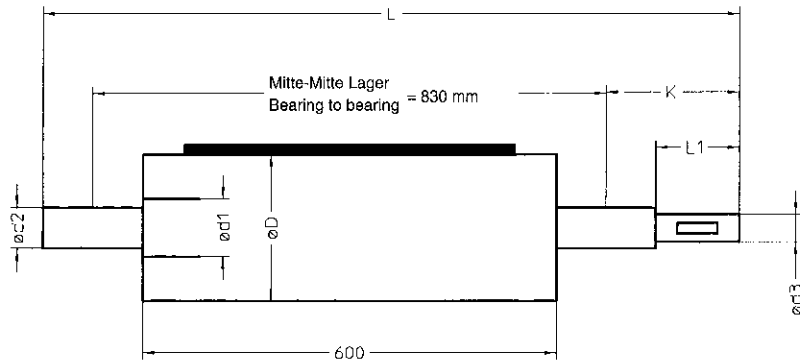
Trommelbetäge siehe Kapitel 1, Blatt-Nr. 1.00.41 / Pulley covers refer to chapter 1, Sheet No. 1.00.41

Bestellbeispiel: Trommelbezeichnung; GB; Tro.-Typ.; Tro.-ø; d1; d2; Gummibelag (Dicke; Oberfläche + SHORE „A“); mit oder ohne Stehlagern; z. B.: UT, 500; Typ 1, 403 mm ø; 70/50, 8 mm, glatt, SHORE 40°, mit SNL 511
Order example: Pulley designation; Belt width; pulley type; pulley ø; d1; d2; rubber cover (thickness, surface + SHORE "A"); with or without pillow block, e. g.: UT 500, type 1, 403 mm, 70/50, 8 mm, smooth, SHORE 40°, with SNL 511

ANGETRIEBENE TROMMELN AUSSENGELAGERT DRIVING PULLEYS EXTERNAL BEARINGS



500

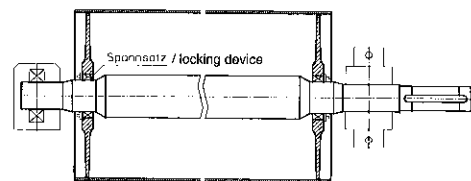
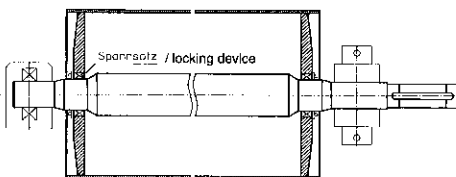


- Trommelmantel ballig
Pulley casing crowned
 - Trommelmantel zylindrisch
Pulley casing cylindrical
- Bei Anfragen/Bestellungen bitte angeben**
Please declare for requests/orders

Trommel \varnothing Pulley \varnothing D	Spannsatz Bracing assembly d 1	Wellen \varnothing / Shaft \varnothing Lager Bearing d 2	Antrieb Gear d 3	L	K	L 1	Trommelart (Typ) Pulley design (Type)	Masse in kg o. Lager/o. Belag Mass in kg without bearing/without cover	Stehlager Typ SNL Pillow block Type SNL	Lagerreihe Bearing series
217	55	45	40	981	125	70	2	52	510	22210/H3
270	55	45	40	981	125	70	2	65	510	22210/H3
321	60	50	45	996	138	80	2	71	511	22211/H3
403	60	50	45	996	138	80	2	90	511	22211/H3
217	70	50	45	996	138	80	2	63	511	22211/H3
270	70	55	50	1013	153	90	2	79	512	22212/H3
321	70	60	55	1018	155	90	2	84	513	22213/H3
403	75	65	60	1032	168	100	2	109	515	22215/H3
500	75	65	60	1032	168	100	2	133	515	22215/H3
217	80	60	55	1018	155	90	2	86	513	22213/H3
270	90	65	60	1032	168	100	2	114	515	22215/H3
321	90	65	60	1032	168	100	2	133	515	22215/H3
403	90	70	65	1048	180	110	4	123	516	22216/H3
500	90	80	75	1082	210	130	4	149	518	22218/H3
270	100	80	75	1082	210	130	2	137	518	22218/H3
321	100	80	75	1082	210	130	2	158	518	22218/H3
403	100	80	75	1082	210	130	4	144	518	22218/H3
500	110	90	85	1108	230	140	4	176	520	22220/H3
321	110	90	85	1108	230	140	2	175	520	22220/H3
403	110	90	85	1108	230	140	2	216	520	22220/H3
500	110	100	95	1141	258	160	4	187	522	22222/H3

2 – Nabe ohne Scheibe – Ausführung mit Spannsätzen
2 – Hub without disc – design with locking devices

4 – Turbinenböden – Ausführung mit Spannsätzen
4 – Turbine fixation – design with locking devices



Trommelbeläge siehe Kapitel 1, Blatt-Nr. 1.00.41 / Pulley covers refer to chapter 1, Sheet No. 1.00.41

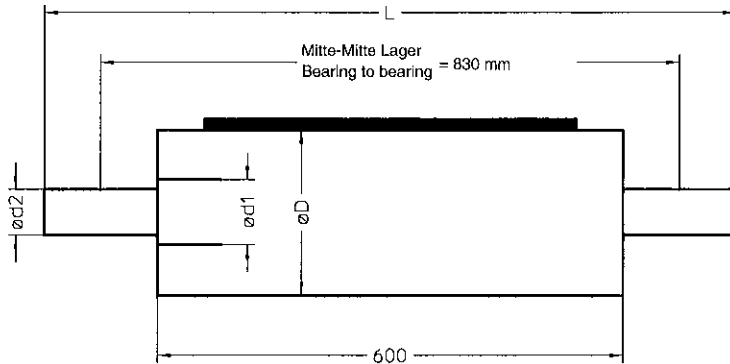
Bestellbeispiel: Trommelbezeichnung; GB; Tro.-Typ.; Tro.- \varnothing ; d1; d2; Gummibelag (Dicke; Oberfläche + SHORE „A“); mit oder ohne Stehlager; z. B.: AT, 500; Typ 2, 403 mm \varnothing , 75/65/60, 8 mm, ETR 70, mit SNL 515

Order example: Pulley designation; Belt width; pulley type; pulley \varnothing ; d1; d2; rubber cover (thickness; surface + SHORE „A“) with or without pillow block; e. g.: AT 500, type 2, 403 mm \varnothing , 75/65/60, 8 mm, ETR 70, with SNL 515

**NICHT ANGETRIEBENE
TROMMELN AUSSENGELAGERT
NON-DRIVING PULLEYS
EXTERNAL BEARINGS**



500

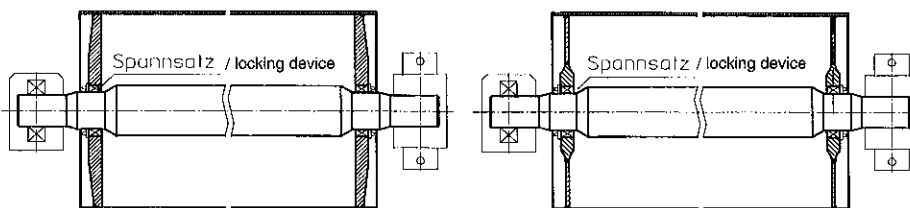


- Trommelmantel ballig
Pulley casing crowned
 - Trommelmantel zylindrisch
Pulley casing cylindrical
- Bei Anfragen/Bestellungen bitte angeben**
Please declare for requests/orders

Trommel ϕ Pulley ϕ D	Wellen ϕ / Shaft ϕ Spannsatz Bracing assembly d 1	Lager Bearing d 2	L	Trommelart (Typ) Pulley design (Type)	Masse in kg o. Lager/o. Belag Mass In kg without bearing/without cover	Stehlagergehäuse Pillow block housing SNL	Lagerreihe Bearing series
217	55	40	880	2	49	509	22209/H3
270				2	61		
321				3	67		
403				3	87		
217	70	50	886	2	60	511	22211/H3
270				2	73		
321				3	80		
403				3	102		
500				3	125		
217	80	60	896	2	85	513	22213/H3
270				2	101		
321				2	117		
403				3	111		
500				3	135		
270	90	70	906	2	113	516	22216/H3
321				2	128		
403				2	161		
500				3	150		
270	100	80	914	2	133	518	22218/H3
321				2	151		
403				2	188		
500				3	164		

2 – Nabe ohne Scheibe – Ausführung mit Spannsätzen
2 – Hub without disc – design with locking devices

3 – Standard – Ausführung mit Spannsätzen
3 – Standard – design with locking devices



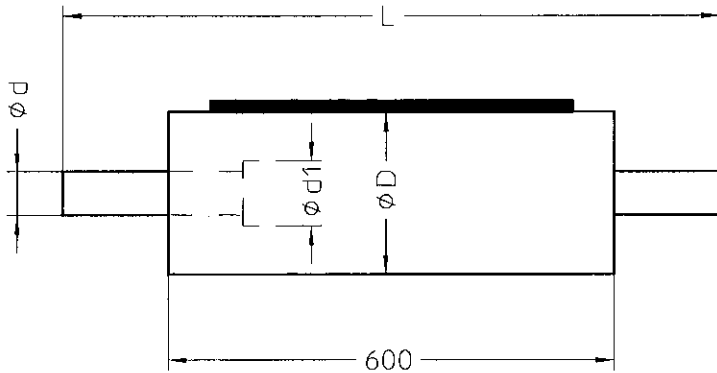
Trommelbeläge siehe Kapitel 1, Blatt-Nr. 1.00.41 / Pulley covers refer to chapter 1, Sheet No. 1.00.41

Bestellbeispiel: Trommelbezeichnung; GB; Tro.-Typ.; Tro.- ϕ ; d1; d2; Gummibelag (Dicke; Oberfläche + SHORE „A“); mit oder ohne Stehlager; z. B.: UT, 500; Typ 3, 403 mm ϕ , 80/60, 10 mm, glatt, SHORE 40°; mit SNL 513
Order example: Pulley designation: Belt width; pulley type; pulley ϕ ; d1; d2; rubber cover; (thickness, surface + SHORE “A”) with or without pillow block; e. g.: UT 500, type 3, 403 mm ϕ , 80/60, 10 mm, smooth, SHORE 40°; with SNL 513

**NICHT ANGETRIEBENE
TROMMELN INNENGELAGERT
NON-DRIVING PULLEYS
INTERNAL BEARINGS**

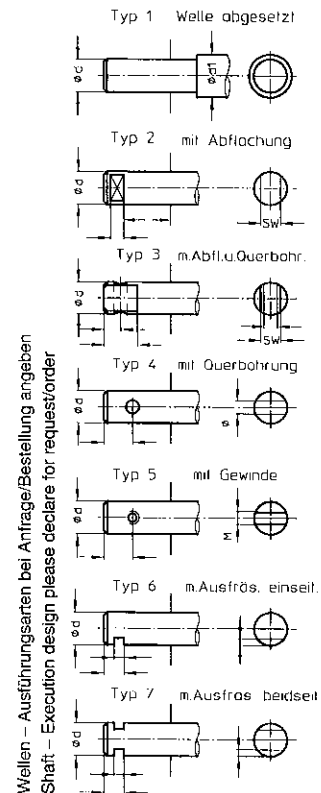


500



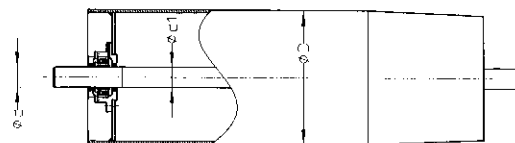
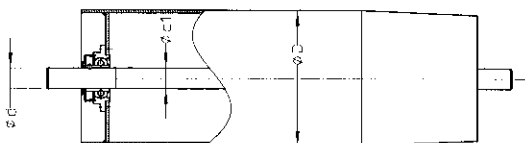
- Trommelmantel ballig
Pulley casing crowned
 - Trommelmantel zylindrisch
Pulley casing cylindrical
- Bei Anfragen/Bestellungen bitte angeben**
Please declare for requests/orders

Trommel ø Pulley ø	Wellen ø Shaft ø		L	Masse in kg bei Trommelausführung Mass in kg of pulley execution		
	D	d		d 1*	1	2
192	30		750	23		
	35		750	25		
	40		750	29		
	45		750	32		
	50		800	36		
217	30		750	26		
	35		750	28		
	40		750	32	33	
	45		750	35	38	
	50		800	39	41	
270	35		750	33		
	40		750	36	37	
	45		750	43	45	
	50		800	46	48	
	55		800	50	53	
321	40		750	45	47	
	45		750	48	51	
	50		800	55	57	
	55		800	59	62	
	60		800	64	66	



1 - Ausführung - Flanschlager mit Rillenkugellagern d. Reihe 12., mit Dichtkappe, Lebensdauerschmierung, für geringe Belastung
1 - Design - Flange bearing with groove type ball bearing series 12., with seal capped life-lubrication for small load application

2 - Ausführung - Flanschlager
2 - Design - Flange bearing



Trommelbeläge siehe Kapitel 1, Blatt-Nr. 1.00.41 / Pulley covers refer to chapter 1, Sheet No. 1.00.41

Bestellbeispiel: Trommelbezeichnung; GB; Tro.-Typ.; Tro.-ø; d; d1 (nur erforderlich, wenn d1 > als d); Gummibelag (Dicke; Oberfläche + SHORE „A“); z. B.: UT, 500; Typ 2-iv., 270 mm ø, 50, 8 mm, glatt, SHORE 40°
Order example: Pulley designation; Belt width; pulley type; pulley ø; d; d1; (only necessary when d1 > than d); rubber cover (thickness, surface and SHORE "A"); e. g.: UT 500; type 2-iv., 270 mm ø, 50, 8 mm, smooth, SHORE 40°